

HÅG Standard - Collection de tissus et couleurs 2024

CURA (GABRIEL) - GROUPE DE PRIX 1

Cura est un tissu bicolore composé à 98 % de polyester recyclé. Il a une texture mate, légèrement irrégulière et d'aspect naturel où les fibres grises sombres sous-jacentes créent un effet mélangé discret mais vibrant. La durabilité, l'extensibilité élevées et son toucher doux et volumineux font de Cura un accessoire idéal pour les meubles de bureau et de salon.

Composition: 98 %, 2 % polyester

Poids: 420 g/lm

Résistance à l'abrasion: 100 000 Martindale (EN ISO 12947-2)

Résistance au feu: BS EN 1021 : 1-2, BS 5852 0&1, CA TB 117-2013, ASTM E 84 Classe I

Résistance à la lumière: 5-8 (EN ISO 105 - B02)

Résistance au frottement: 4-5/4-5 (humide/sec) (EN ISO 105X12)

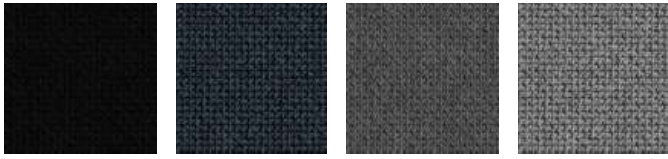
Usure du tissu (boulochage): 4-5 (EN ISO 12945-2)

Environnement: Ecolabel européen, Oeko-Tex® Standard 100, ne contient aucun produit chimique ignifuge, entreprise certifiée ISO 14001

Design : Cenk Kivrikoglu

Lieu de fabrication: Lituanie

Entretien: Lavage ou nettoyage à sec, peut être désinfecté à l'éthanol et peut être nettoyé à l'eau de Javel (Pour plus d'informations, suivez les directives de nettoyage de Gabriel - www.gabriel.dk)



CU60999

CU66165

CU60109

CU60110

XTREME (CAMIRA) - GROUPE DE PRIX 1

Le tissu crêpe Xtreme est composé à 100% de polyester recyclé. Il dispose d'une grande résistance à l'abrasion et au feu. Le tissu convainc par son élasticité extraordinaire, par sa surface légèrement structurée et par son aspect brillant

Composition: 100% polyester recyclé après usage

Poids: 310 g/m²

Résistance à l'abrasion: 100 000 Martindale (EN ISO 12947-2)

Résistance au feu: BS EN 1021: 1&2 (cigarette et allumette), BS 7176 Low & Medium Hazard, BS 5852 Section 4 Crib 5, DIN 4102 B1, UNI 9175 Classe 1 IM, NF D 60-013

Résistance à la lumière: 6 (ISO 105 - B02:2013)

Résistance au frottement: 4/4 (Wet/Dry) (EN ISO 105X12)

Usure du tissu (boulochage): 5 (BS EN ISO 12945-2)

Environnement: EU Ecolabel, Oeko-Tex® Standard 100, Indoor Advantage™ "Gold", colorants non métalliques, fabrication suivant la norme ISO 14001

Design: Camira Design Studio

Lieu de fabrication: Royaume-Uni

Entretien: Lavable à 60 °C et avec un agent de blanchiment (pour plus d'informations, consultez les instructions de nettoyage de Camira - www.camirafabrics.com)



EXR009

EXR081

EXR145

SELECT (GABRIEL) - GROUPE DE PRIX 2

Select est un tissu en laine avec une structure en relief tissée serrée, combinant une excellente douceur, une extensibilité et une durabilité. Sa texture riche avec le jeu d'ombre et de lumière ajoute de la profondeur à toutes les couleurs de la palette.

Composition: 85% laine de Nouvelle-Zélande, 15% polyamide

Résistance à l'abrasion: 200 000 Martindale (EN ISO 12947-2)

Résistance au feu: BS EN 1021 : 1-2, BS 5852 0&1, BS5852 Crib 5, CA TB 117-2013, IMO MSC 307(88) Annex 1 part 8/MED registration IMO

Résistance à la lumière: 5-8 (EN ISO 105 - B02)

Résistance au frottement: 4-5/4-5 (humide/sec) (EN ISO 105X12)

Usure du tissu (boulochage): 4 (EN ISO 12945-2)

Environnement: Ecolabel européen, Oeko-Tex® Standard 100, 100% sans métaux lourds, entreprise certifiée ISO 14001.

Design: Cenk Kivrikoglu

Lieu de fabrication: Lituanie

Entretien: Nettoyage à sec professionnel (pour plus d'informations, suivez les conseils de nettoyage de Gabriel - www.gabriel.dk)



CAPTURE (GABRIEL) - GROUPE DE PRIX 3

Le tissu Capture est composé d'une laine légèrement feutrée et de polyamide, il est souple, robuste et très agréable au toucher. Des fils de couleurs clairs et foncés sont mélangés lors du tissage afin de proposer une collection raffinée avec des nuances subtiles pour chacun des coloris.

Composition: 85% laine de Nouvelle-Zélande, 15% polyamide

Résistance à l'abrasion: 200 000 Martindale (EN ISO 12947-2)

Résistance au feu: BS EN 1021: 1&2 (cigarette et allumette), BS 5852 section 1 0,1 (cigarette & allumette CA TB 117-2013, Classe Uno UNI 9175 Classe 1 IM

Résistance à la lumière:* 5-7 (EN ISO 105-B02)

Résistance au frottement: 4-5/4-5 (humide/sec) (EN ISO 105X12)

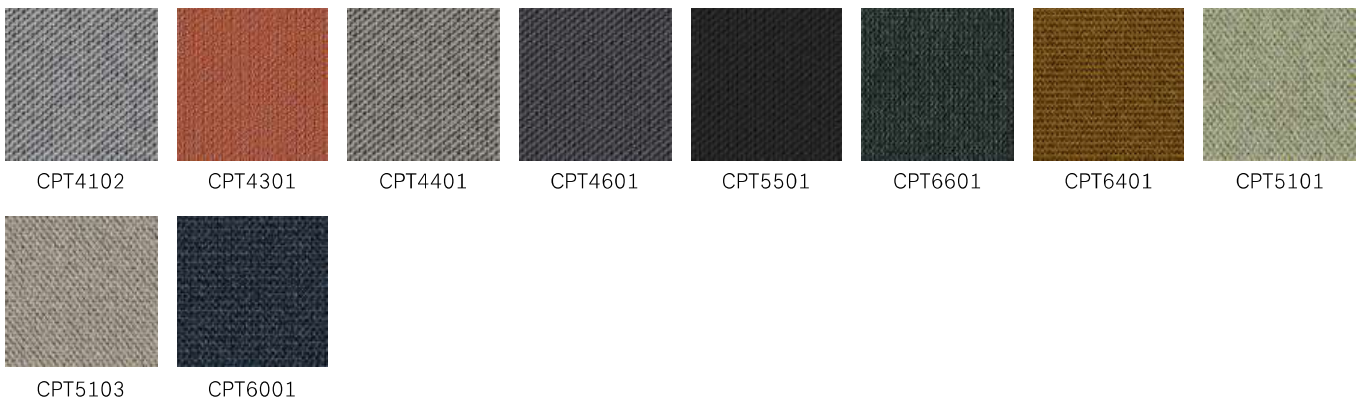
Usure du tissu (boulochage): 4-5 (EN-ISO 12945-2)

Environnement: EU Ecolabel, Oeko-Tex® Standard 100, exempt à 100% de métaux lourds, fabrication suivant la norme ISO 14001

Design: Cenk Kivrikoglu

Lieu de fabrication: Lituanie

Entretien: Nettoyage à sec professionnel (pour plus d'informations, veuillez consulter les instructions de nettoyage de Gabriel - www.gabriel.dk)



FOCUS (GABRIEL) - GROUPE DE PRIX 3

Focus est un feutre tissé composé à 100 % de laine peignée à longues fibres. Il présente un toucher ultra doux et satiné associé à une grande résistance obtenue grâce à l'utilisation de fils de laine peignée de haute qualité et à des processus de production minutieux. En plus de sa grande résistance, le tissu ne bouloche pas et reste attrayant au fil du temps, quelle que soit l'usure.

Composition: 100% laine de Nouvelle-Zélande

Poids: 660 g/lm

Résistance à l'abrasion: 100 000 Martindale (EN ISO 12947-2)

Résistance au feu: BS EN 1021 : 1-2 (cigarette et allumette), BS 5852 Partie 1 0.1 Cigarette et allumette, CA TB 117-2013, Classe Uno UNI 9175 Classe 1 I EMME, ÖNORM A33800-B1-B33825-Q1UK, AM 18 - NF D 60-013 - (seulement pour le tissu)

Résistance à la lumière: 5-7 (EN ISO 105-B02)

Résistance au frottement: 4-5/4-5 (humide/sec) (EN ISO 105X12)

Usure du tissu (boulochage): 4 (EN ISO 12945-2)

Environnement: Ecolabel européen, Exempt métaux lourds ni produits chimiques nocifs, biodégradable, Oeko-Tex® Standard 100, entreprise certifiée ISO 14001

Design: Inger Mosholt Nielsen, couleurs Cenk Kivrikoglu

Lieu de fabrication: Lituanie

Entretien: Nettoyage à sec professionnel (Pour plus d'informations, suivez les conseils de nettoyage de Gabriel - www.gabriel.dk)



FC60999

FC61042

FC61039

FC61036

FOCUS MELANGE (GABRIEL) - GROUPE DE PRIX 3

Focus Melange est un feutre tissé composé à 100% de laine peignée à longs brins. Il présente un toucher ultra doux et satiné associé à une grande résistance obtenue grâce à l'utilisation de fils de laine peignée de haute qualité et à des processus de production minutieux. En plus de sa grande résistance, le tissu ne bouloche pas et reste attrayant au fil du temps, indépendamment de l'usure. L'épaisseur égale entre le fil de chaîne et le fil de trame donne une expression de couleur mélangée harmonieuse et symétrique.

Composition: 100% de laine de Nouvelle-Zélande

Poids: 660 g/lm

****Résistance à l'abrasion :** ** 100 000 Martindale (EN ISO 12947-2)

Résistance au feu: BS EN 1021 : 1-2 (cigarette et allumette), BS 5852 Partie 1 0.1 Cigarette et allumette, CA TB 117-2013, Classe Uno UNI 9175 Classe 1 I EMME, ÖNORM A33800-B1-B33825-Q1UK

Résistance à la lumière: 5-7 (EN ISO 105-B02)

Résistance aux frottements: 4-5/4-5 (humide/sec) (EN ISO 105X12)

Usure du tissu (boulochage): 4 (EN ISO 12945-2)

Environnement: Ecolabel européen, 100% sans métaux lourds ni produits chimiques nocifs, biodégradable, Oeko-Tex® Standard 100, entreprise certifiée ISO 14001

Design: Inger Mosholt Nielsen, couleurs Cenk Kivrikoglu

Lieu de fabrication: Lituanie

Entretien: Nettoyage à sec professionnel (Pour plus d'informations, suivez les instructions de nettoyage de Gabriel - www.gabriel.dk)



FCM60308

FCM60310

FCM60900

FCM61240

FCM68247

NEXUS (CAMIRA) - GROUPE DE PRIX 3

Nexus est un tricot de polyester qui offre une extensibilité bidimensionnelle avec un dessin en points.

Composition: 100% polyester

Résistance à l'abrasion: > 100.000 Martindale (EN ISO 12947-2)

Résistance au feu: BS EN 1021: 1-2 (cigarette et allumette), BS 7176 Low Hazard, UNI 9175 Class 1 IM

Résistance à la lumière: 5 (EN ISO 105 - B02)

Résistance au frottement: 4/4 (Wet/Dry) (EN ISO 105X12)

Usure du tissu (boulochage): 4/5 (EN ISO 12945-2)

***Environnement:** Oeko-Tex® Standard 100, exempt à 100% de métaux lourds, certifié ISO 14001

Design: Camira Design Studio

Lieu de fabrication: Espagne

Entretien: Lavable à 60 °C et avec un agent de blanchissement (pour plus d'informations, veuillez consulter les instructions de nettoyage de Camira – www.camirafabrics.com)



NEX001

NEX011

NEX013

NEX007

NOTE (GABRIEL) - GROUPE DE PRIX 3

Note est un tissu noble composé de laine peignée et de satin. Sa qualité et son aspect brillant rehaussent la beauté des meubles et soulignent leur silhouette.

Composition: 85% laine de Nouvelle Zélande, 15% polyamide

Résistance à l'abrasion: 200 000 Martindale (EN ISO 12947-2)

Résistance au feu: BS EN 1021: 1-2 (cigarette et allumette) BS 5852 0&1, BS 5852 crib 5, IMO MSC 307 (88) Annex 1 part 8, CA TB 117-2013

Résistance à la lumière: 5-8

Résistance au frottement: 4/4-5 (Wet/Dry) (EN ISO 105X12)

Usure du tissu (boulochage): 4 (BS EN ISO 12945-2)

Environnement: EU Ecolabel, Oeko-Tex® Standard 100, 100% sans métaux lourds, Fabrication suivant la norme ISO 14001

Design: Inger Mosholt Nielsen

Lieu de fabrication: Lituanie

Entretien: Nettoyage à sec professionnel (pour plus d'informations, veuillez consulter les instructions de nettoyage de Gabriel – www.gabriel.dk)



NT60999

OCEANIC (CAMIRA) - GROUPE DE PRIX 3

Oceanic est fabriqué à partir d'un fil de polyester 100% recyclé, dont 90% sont créés à partir de bouteilles en plastique provenant de décharge et 10% sont des plastiques marins recyclés (provenant de déchets marins). Il s'agit d'un tissu né de l'initiative SEAQUAL, conçue pour lutter contre la pollution marine par le plastique et pour parvenir à un environnement sans déchets. Oceanic a une structure diagonale bicolore avec une surface mate et un toucher doux.

Composition: 100% polyester recyclé, dont 50% de fil SEAQUAL.

Poids: 497 g/m² ±5%

Résistance à l'abrasion: >100 000 Martindale (EN ISO 12947-2)

Résistance au feu: BS EN 1021 : 1-2 (cigarette et allumette), BS 7176 Low, BS 7176 Medium Hazard avec EnviroFlam5, CA TB 117-2013

Résistance à la lumière: 5 (EN ISO 105 - B02 : 2013)

Résistance au frottement: 4/4 (humide/sec) (EN ISO 105X12)

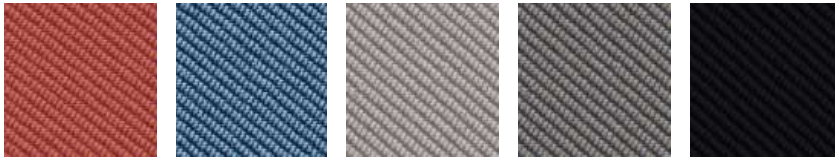
Usure du tissu (boulochage): 4 (EN ISO 12945-2)

Environnement: EU Ecolabel, Oeko-Tex® Standard 100, Indoor Advantage™ "Gold", colorants non métalliques, entreprise certifiée ISO 14001.

Design: Camira Design Studio

Lieu de fabrication: Royaume-Uni

Entretien: Lavable à 60 °C et nettoyeable à l'eau de javel (Pour plus d'informations, suivez les instructions de nettoyage de Camira - www.camirafabrics.com).



OCI012

OCI011

OCI014

OCI008

OCI001

PUXX 1 (ONIRO) - GROUPE DE PRIX 3

Puxx 1 est un cuir polyuréthane au toucher doux, facile à nettoyer et à désinfecter. Il est 100% imperméable, antibactérien et antifongique et résistant au sang et à l'urine. Sa solidité, sa durabilité et sa facilité d'entretien en font un produit idéal pour les environnements où les exigences de nettoyage sont élevées.

Composition: Revêtement : 100% polyuréthane avec un soutien en coton/polyester.

Poids: 520 g/m²

Résistance à l'abrasion: 300 000 Martindale (EN 530-2 (2010))

Résistance au feu: BS EN 1021 : 1-2 (cigarette et allumette), CA TB 117-2013, BS 5852:2006 Crib 5, IMO 2010 FTP Code Annex 1 part 8

Résistance à la lumière: 6-7 (EN ISO 105-B02)

Résistance au frottement: 4-5/4-5 (humide/sec) (EN ISO 105X12.2016)

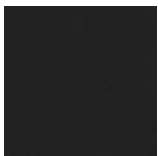
Environnement: Oeko-Tex® Standard 100, 100% sans métaux lourds ni produits chimiques dangereux, entreprise certifiée ISO 14001.

Design : Oniro Design team

Lieu de fabrication: Belgique

Entretien: Alcool, peroxyde d'hydrogène et solutions chlorées. Ne jamais utiliser de solvants. Pour plus d'informations, veuillez contacter le fournisseur www.oniro.nl

Puxx 1 n'est pas disponible pour les modèles 9510/9511/9512 de HÅG Conventio.



PU215816

ILLUSION (NEVOTEX) - GROUPE DE PRIX 4

Illusion est un cuir synthétique résistant et facile à nettoyer, avec un revêtement en polyuréthane (PU) sur un support en coton. Il a une surface semi-mate avec une structure doucement grainée et est recommandé pour une utilisation dans des environnements avec des exigences de nettoyage élevées.

Composition: Revêtement > 100% polyuréthane, support : 100% coton.

Poids: 595 ± 30 g/m²

Résistance à l'abrasion: 500 000 Martindale (EN ISO 5470-2:2003)

Résistance au feu: BS EN 1021 : 1-2 (cigarette & allumette), CA TB 117-2013, BS 5852:2006 Crib 5, DiN 4102-1B2:1998 (B2), IMO 2010 FTP Code Annex 1 part 8

Résistance à la lumière: >7 (EN ISO 105-B02)

Résistance au frottement: 4-5/4-5 (humide/sec) (EN ISO 105X12.2016)

Résistance de la surface: 4-5 (EN12720)

Environnement: Oeko-Tex® Standard 100, exempt de métaux lourds et de produits chimiques nocifs, entreprise certifiée ISO 14001

Design: Nevotex Design team

Lieu de fabrication: Belgique

Entretien: Alcool (75%), peroxyde d'hydrogène et chlore. Pour des recommandations spécifiques, veuillez contacter le fournisseur www.nevotex.com



ILU110

SIRDAL (GU) - GROUPE DE PRIX 4

Sirdal est l'une des trois collections de tissus 100 % laine – Sirdal, Suldal and Setesdal – fabriqués exclusivement en Norvège dans le respect du principe du circuit-court pour l'ensemble des processus. Cette nouvelle collection se distingue par sa brillance et illustre nos valeurs : qualité, durabilité et esthétique. Une laine authentique au style chic et contemporain.

Composition: Laine vierge 100% norvégienne

Poids: 800 g/m

Résistance à l'abrasion: 56 000 Martindale (EN ISO 12947-2)

Résistance au feu: BS EN 1021: 1-2 (cigarette et allumette), IMO FTP code 2010: Part 8

Résistance à la lumière: 5-7 (EN ISO 105-B02)

Résistance au frottement: 4/4-5 (Wet/Dry) (EN ISO 105X12)

Usure du tissu (boulochage): 3-4 (BS EN ISO 12947-2)

Environnement: EU Ecolabel, Production locale, exempt à 100% de métaux lourds, fabrication selon la norme ISO 14001

Design: Equipe de design GU/Ragnhild Nordhagen, et Flokk/Pernille Stoltze

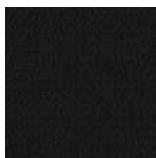
Lieu de fabrication: Norvège

Entretien: Nettoyage à sec professionnel (pour plus d'informations, veuillez consulter les instructions de nettoyage de GU – www.gu.no)

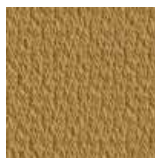
Sirdal n'est pas disponible pour les modèles 8001/8010 de HÅG Capisco Puls.



SRD120



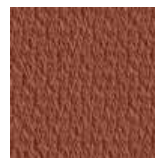
SRD190



SRD320



SRD480



SRD630



SRD730



SRD780



SRD960

SULDAL (GU) - GROUPE DE PRIX 4

Suldal est l'une des trois collections de tissus 100 % laine – Sirdal, Suldal et Setesdal – fabriqués exclusivement en Norvège dans le respect du principe du circuit-court pour l'ensemble des processus. Cette nouvelle collection se distingue par sa brillance et illustre nos valeurs : qualité, durabilité et esthétisme. Une laine authentique au style chic et contemporain.

Composition: Laine vierge 100% norvégienne

Poids: 800 g/m

Résistance à l'abrasion: 56 000 Martindale (EN ISO 12947-2)

Résistance au feu: BS EN 1021: 1-2 (cigarette et allumette), IMO FTP code 2010: Part 8

Résistance à la lumière: 5-7 (EN ISO 105-B02)

Résistance au frottement: 4/4-5 (Wet/Dry) (EN ISO 105X12)

Usure du tissu (boulochage): 3-4 (BS EN ISO 12947-2)

Environnement: EU Ecolabel, Production locale norvégienne, exempt à 100% de métaux lourds, fabrication selon la norme ISO 14001

Design: Equipe de design GU/Ragnhild Nordhagen et Flokk/Pernille Stoltze

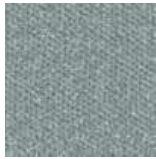
Lieu de fabrication: Norvège

Entretien: Nettoyage à sec professionnel (pour plus d'informations, veuillez consulter les instructions de nettoyage de GU – www.gu.no)

Suldal n'est pas disponible pour les modèles 8001/8010 de HÅG Capisco Puls.



SUL180



SUL810

STEELCUT TRIO 3 (KVADRAT) - GROUPE DE PRIX 4

Steelcut Trio 3 est un tissu robuste en laine peignée et polyamide, composé de fils de trois coloris différents. Les coloris et le tissage spécial créent une surface tridimensionnelle où les couleurs semblent changer en fonction de l'angle de perspective. Comme Steelcut 3, malgré la complexité du tissage, il possède un aspect simple et précis.

Composition: 90% laine vierge peignée, 10% polyamide

Poids: 770 g/lm

Résistance à l'abrasion: 100 000 Martindale (EN ISO 12947-2)

Résistance au feu: BS EN 1021: 1-2 (cigarette et allumette) AS/NZS 3837, classe 2, BS 5852 Crib 5, BS 5852 part 1, BS 5852, source d'inflammation 3, DIN 4102 B2, ÖNORM B1/Q1,), IMO FTP Code 2010 section 8, NF D 60 013, NFPA 260, UNI 9175 1IM, CA TB 117-2013

Résistance à la lumière: 6-7 (EN ISO 105-B02)

Résistance au frottement: 3-5/4-5 (Wet/Dry) (EN ISO 105X12)

Usure du tissu (boulochage): 3-4 (BS EN ISO 12947-2)

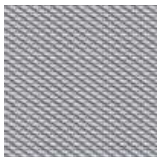
Environnement: EU Ecolabel, exempt à 100% de métaux lourds, ISO 14001 certified company, GREENGUARD Gold

Design: Frans Dijkmeijer, Giulio Ridolfo (couleurs mis à jour)

Lieu de fabrication: Royaume-Uni

Entretien: Nettoyage à sec professionnel (pour plus d'informations, veuillez consulter les instructions de nettoyage de Kvadrat – www.kvadrat.dk)

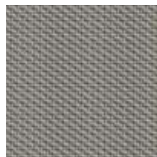
Steelcut Trio 3 n'est pas disponible pour les modèles 8001/8010 de HÅG Capisco Puls.



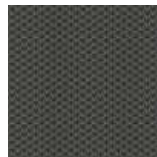
STT133



STT153



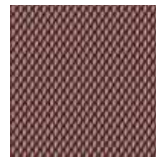
STT253



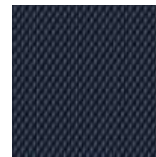
STT383



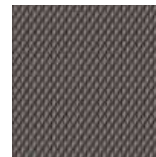
STT213



STT645



STT796



STT276

STEELCUT 3 (KVADRAT) - GROUPE DE PRIX 4

Steelcut 3 est un tissu unicolore en laine peignée résistante et en polyamide, qui allie durabilité, douceur au toucher et profondeur des couleurs. La construction crée une surface tridimensionnelle qui ressemble à de petites pyramides ou à des pointes d'acier. Malgré sa technique de tissage complexe, il a une expression simple et précise.

Composition: 90% laine vierge peignée, 10% polyamide.

Poids: 825 g/lm

Résistance à l'abrasion: 100 000 Martindale (EN ISO 12947-2)

Résistance au feu: BS EN 1021 : 1-2 (cigarette & allumette, CA TB 117-2013, BS 5852 Crib 5 (avec traitement), BS 5852 part 1, IMO FTP Code 2010 Part 8, NF D 60 013, NFPA 260, UNI 9175 1IM, ÖNORM B1/Q1, AS/NZS 3837 Class 2, ASTM E84 Class A Unadhered, ASTM 84 Class B Adhered

Résistance à la lumière: 6 (EN ISO 105-B02)

Résistance au frottement: 3-5/4-5 (humide/sec) (EN ISO 105X12)

Usure du tissu (boulochage): 3-4 (EN ISO 12945-2)

Environnement: Ecolabel européen, 100% sans métaux lourds, entreprise certifiée ISO 14001, GREENGUARD Gold.

Design: Frans Dijkmeijer, Giulio Ridolfo (coloris actualisés)

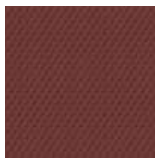
Lieu de fabrication: Royaume-Uni

Entretien: Nettoyage à sec professionnel avec tétrachloroéthylène, procédé normal (pour plus d'informations, suivez les directives de nettoyage de Kvadrat - www.kvadrat.dk)

Steelcut 3 n'est pas disponible pour les modèles 8001/8010 de HÅG Capisco Puls.



STT190



STT655

PALOMA SOFT (WOLLSDORF) - GROUPE DE PRIX 6

Cuir souple en semi-aniline de haute qualité. Tous les coloris standard du cuir Paloma ont une finition spéciale ajoutant une douceur et de la robustesse au cuir. Les peaux sélectionnées sont micro-perforées permettant l'évacuation de la chaleur. Le cuir peut présenter des marques dues à des petites piqûres d'insectes ou des cicatrices. C'est la garantie d'un produit naturel.

Résistance au feu: BS EN 1021: 1&2 (cigarette et allumette), BS 5852 Crib 5, IMO MSC 307(88) Annex 1 part 8

Résistance à la lumière: 6 (EN ISO 105-B02)

Résistance au frottement: Wet 80/4 - Dry 1000/4 - Sweat 50/4 - ISO11640

Adhérence du finissage: ≥ 2.5 N/CM - ISO 11644

Résistance au déchirement: ≥ 20 N DIN EN ISO 3377-1

Environnement: Tanné sans utilisation de chrome. BlueAngel, ECO2L-certificata, fabrication selon la norme ISO 14001

Lieu de fabrication: Autriche, principalement à partir de peaux brutes de bovins à taches rouges.

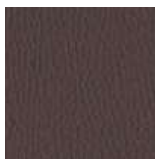
Bien-être animal: Toutes les peaux sont des sous-produits de l'industrie de la viande et des produits laitiers, nous n'utilisons que des peaux d'animaux sains et indemnes, en respectant au minimum les normes européennes et les "Cinq libertés" du bétail définies par le FAWC (Farm Animal Welfare Council).

Entretien: Suivez les instructions de nettoyage du cuir de votre fournisseur - www.wollsdorf.com

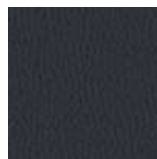
Paloma Soft n'est pas disponible pour HÅG Conventio Wing et HÅG Tion 2160.



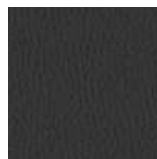
ATG55115



ATG55130



ATG55185



ATG56100



ATG55206

ELMOsoft (ELMO) - GROUPE DE PRIX 7

Elmosoft est un cuir grainé semi-aniline de qualité supérieure sans chrome provenant de bovins scandinaves. Il est doux et flexible avec un confort et une durabilité exceptionnels. Les piqûres d'insectes visibles et les cicatrices ajoutent à la qualité du cuir un caractère authentique.

Épaisseur: 1,1 - 1,3 mm

Résistance au feu: BS EN 1021 : 1-2 (cigarette et allumette), BS 5852 Crib 5, CA TB 117-2013, DIN 4102 -1 (B1), IMO 2010 FTP Code Part 8 (IMO652), UNI 9175 , norme B 3825, UNI 9175

Résistance à la lumière: 6 (EN ISO 105-B02)

Résistance au frottement: Humide 80/4 - Sec 2000/4 - Sweat 50/4 - ISO 11640

Adhérence du finissage: ≥ 2 N/cm - ISO 11644

Résistance au déchirure: ≥ 20 N/cm DIN 53329-A

Environnement: Exempt métaux lourds, tanné sans utiliser de sels de chrome, entreprise certifiée ISO 14001, technologie de tannage à l'eau propre avec station de traitement d'eau biologique et 100% neutre en CO2, en terme de consommation d'énergie.

Bien-être animal Toutes les peaux sont des sous-produits des industries de la viande et des produits laitiers avec une traçabilité jusqu'à la ferme. Suite à des réglementations strictes sur le bien-être animal conformément aux normes nationales et internationales telles que celles émises par l'Organisation mondiale de la santé animale (6 libertés en matière de bien-être animal)

Lieu de fabrication: Suède

Entretien: (Suivez les directives de notre fournisseur – www.elmoleather.com)

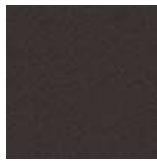
Elmosoft n'est pas disponible pour HÅG Conventio Wing.



EL99999



EL33004



EL93068

HÅG Curated - Collection de tissus et couleurs

FLOKK & KVADRAT CURATED COLLECTION

Flokk & Kvadrat Curated Collection est une collection de textiles et de couleurs soigneusement sélectionnés pour offrir des choix plus spécifiques et inspirants à nos clients. L'assortiment se compose de quatre gammes différentes de textiles dans une variété de couleurs et de textures - chacune ayant des caractéristiques et des expressions distinctes. La diversité des textiles et des couleurs reflète un design et une qualité élevés, et répond aux exigences techniques et environnementales pour les intérieurs de bureaux et les espaces publics.

Pour les spécifications techniques, la description des produits et l'aperçu des couleurs, voir le site web et la carte des couleurs.

La collection Curated est disponible en catégorie de prix 3:

- **Atlas:** 131, 461, 501, 531, 571, 671, 731, 781, 911, 981
- **Re-Wool:** 128, 198, 448, 458, 558, 568, 628, 648, 718, 758, 768, 858

La collection Curated est disponible en catégorie de prix 4:

- **Melange Nap:** 111, 171, 191, 211, 241, 371, 411, 521, 651, 751, 911, 951

La collection Curated est disponible en catégorie de prix 5:

- **Twill Weave:** 190, 280, 430, 530, 780, 940, 990

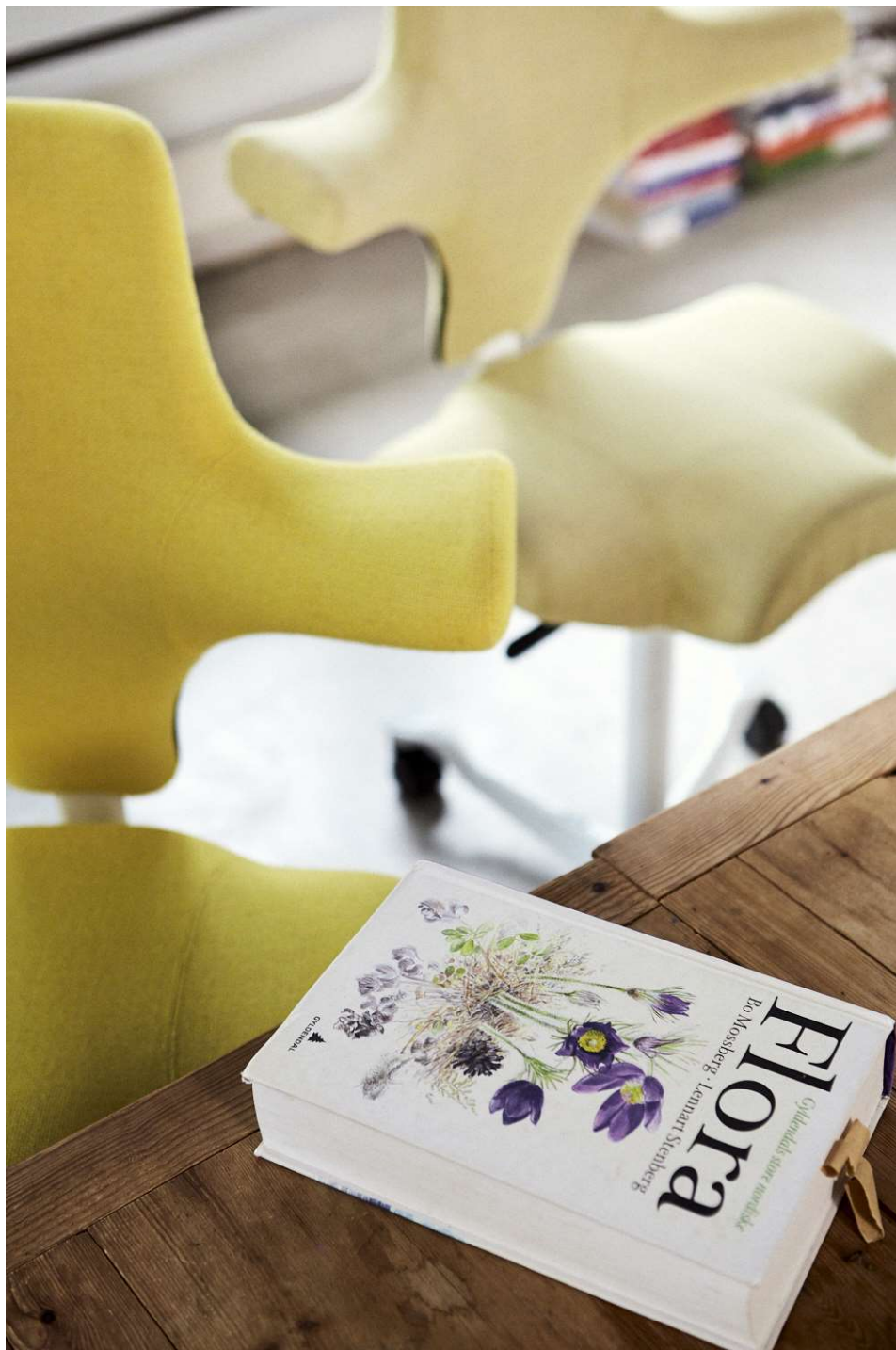
Pour en savoir plus: <https://info.flokk.com/en/global/flokk-kvadrat>



HÅG Extended - Collection de tissus et couleurs

Garantie

En plus de notre Collection Standard HÅG Total Colour et Collection Curated, vous avez la possibilité de consulter notre Collection Etendue HÅG Total Colour. Nous offrons une garantie de 10 ans sur les produits Xtreme, Cura, Oceanic, Focus, Focus Melange, Select, Capture, Sirdal, Suldal, Steelcut 3, Steelcut Trio 3, Nexus, Paloma Soft et Elmosoft. Nous offrons une garantie de 5 ans sur nos tissus enduits de polyuréthane Illusion et PUxx 1 (jusqu'à 9 heures par jour). Vous trouverez plus d'information sur la garantie HÅG page 4. Le délai de livraison des tissus de la Collection Etendue, est de 25-30 ouvrables départ usine, Sous réserve de disponibilité chez le fabricant. Ce délai n'inclut pas le temps de transport.



FOURNISSEUR / COLLECTION	GROUPE DE PRIX	FOURNISSEUR / COLLECTION	GROUPE DE PRIX	FOURNISSEUR / COLLECTION	GROUPE DE PRIX
Camira Fabrics - www.camirafabrics.com		GU - www.gu.no		Ludvig Svensson - www.ludvigsvensson.com	
24/7+ ⁵⁾	3	Amdal ⁵⁾	4	Balance ⁵⁾	5
24/7 Flax ⁵⁾	3	Bardal	4	Debut ⁵⁾	5
Blazer	3	Gandal+ ⁵⁾	4	Heritage Blend	4
Craggan Flax ⁵⁾	4	Heidal ⁵⁾	5	Heritage Botany	4
Era	3	Hemsedal ⁵⁾	4	Heritage Medio	4
Gravity	3	Herringdal	5	Heritage Tailor	4
Main Line Flax	3	Lyngdal ⁵⁾	3	Heritage Tuck	4
Main Line Twist	3	Mandal	4	Ink	4
Nexus ¹⁾	3	Morgedal ⁵⁾	4	Khaki (Trevira CS)	3
Oceanic ¹⁾	3	Redal ⁵⁾	4	Node	3
Quest	3	Romsdal ⁵⁾	4	Rami Plus	5
RePlay	3	Setesdal ⁵⁾	4	Semi	3
Revolution ⁵⁾	4	Sirdal ^{1) 5)}	4	Step ⁵⁾	4
Rivet	3	Suldal ^{1) 5)}			
Sprint	3			Nevotex - www.nevotex.se	
Sumi	4	Hornschnuch - www.skai.com		Antistatic synthetic leather (vinyl) (ESD) ⁽³⁾	3
Synergy	3	Evida (vinyl) ^{5) 6)}	3	Illusion ¹⁾ (polyurethane)	4
Urban	3			Illusion Full Grain (polyurethane)	4
Xtreme ¹⁾	3	Kvadrat - www.kvadrat.dk			
Yoredale ⁵⁾	5	Atlas ²⁾	3		
		Canvas 2 ⁷⁾	4	Oniro - www.oniro.nl	
		Clara 2	4	PUxx 1 ^{1) 10)} (polyurethane)	3
		Coda 2 ⁵⁾	OR	PUxx 2 ¹⁰⁾ (polyurethane)	3
Elmo - www.elmoleather.com		Divina 3	5		
Elmosoft ^{1) 9)}	OR	Divina MD	5	Spradling - www.spradling.eu	
Elmosoft Piqué ^{3) 5) 9)}	OR	Divina Melange 3	5	Dolce (polyurethane) ⁸⁾	4
		Encircle	5	Valencia (vinyl) ⁵⁾	3
		Fiord 2	4		
Gabriel - www.gabriel.dk		Foss	5	Vescom - www.vescom.com	
Breeze Fusion	4	Hallingdal 65 ⁵⁾	5	Gamut	4
Capture ¹⁾	3	Jaali	5	Silica (silicone)	5
Comfort+ (polyester & polyurethane) ³⁾	5	Melange Nap ^{2) 5)}	4		
Connect ⁵⁾	3	Naveli	4	Wollsdorf - www.wollsdorf.com	
Crisp	3	Raas ⁵⁾	5	Paloma ^{7) 9)}	OR
Cura ¹⁾	3	Razzle Dazzle	6	1) Couleurs non standard	
Fame	3	Recheck	4	2) Couleurs non Curated	
Focus ¹⁾	3	Remix 3 ^{3) 7)}	3	3) Non disponible pour HÅG Tribute	
Focus Melange ¹⁾	3	Re-Wool ²⁾	3	Disponible uniquement pour HÅG Tion et HÅG	
Focus Royal ⁵⁾	3	Sisu ⁴⁾	6	4) Capisco	
Gaja C2C	3	Steelcut 3 ^{1) 5)}	4	Non disponible pour HÅG Capisco Puls 8001	
Gaja Classic	3	Steelcut Trio 3 ^{1) 5)}	4	5) et 8010	
Go Check (Trevira CS)	3	Steelcut Quartet ⁵⁾	5	6) Non disponible pour HÅG Inspiration	
Harmony	3	Sunniva	5	7) Non disponible pour HÅG Tion 2160	
Lense	3	Tonus 4 ⁵⁾	5	Non disponible pour HÅG Capisco Puls 8002	
Morph	3	Twill Weave ^{2) 5)}	5	8) et 8020	
Renewed Loop	3	Vidar 4 ⁵⁾	6	9) Non disponible pour HÅG Conventio Wing	
Rondo	3			Non disponible pour HÅG Conventio 9510,	
Select ¹⁾	2			10) 9511 et 9512	
Step (Trevira CS)	3			OR Sur demande	
Step Melange (Trevira CS)	3				
Tonal ⁵⁾	3				
Umber	3				

HÅG SEAT/BACK COLOURS & MATERIALS – MATRIX



	HÅG Tion 2100/2140/2160	HÅG Tion 2200/2240	HÅG Celi 9100/9140/9160	HÅG Celi 9200/9240	HÅG Capisco Puls	HÅG Conventio Wing
Moss (RAL 6013)	● *				●	
Rosehip					●	
Blush (RAL 040 50 30)	● *					
Chestnut (RAL 8015)	● *		● *			
Brown (Snow Plough)	● **		● **		● **	
Crowberry (RAL 5011)	● *		● *			
Blueberry					●	
Harvest	● *					
Mist (RAL 7047)	● *					
Sand					●	
Slate (RAL 7012)			● *			
Light grey					●	
Clay					●	●
White (RAL 9003)					●	●
Black (RAL 9005)	● *		● *		● *	●
Sea Green						●
Red						●
Ash wood		●				
Natural Ash - wood veener				●		

* Recycled PP

** Recycled PP from Snow Plough markers. Colour variations between batches may occur.

HÅG FRAME COLOURS – MATRIX



	HÅG Tion	HÅG Celi	HÅG Capisco Puls	HÅG Conventio Wing
Moss Grey (RAL 6013)	●			
Blush Rose (RAL 040 50 30)	●	●		
Blueberry		●		
Silver (RAL 9006)	●	●	●	●
Raw		●		
White (RAL 9016)	●		●	
Black (RAL 9005)	●	●	●	●
Polished Aluminium	●		●	
Tumbled Aluminium	●			



Flokk est le leader dans le développement et la production de mobilier en Europe. Nous proposons nos solutions par le biais de nos marques HÅG, Offecct, Giroflex, RH, Profim, 9to5 Seating, Connection et Malmstolen. L'environnement est au cœur de la conception de nos produits, depuis de nombreuses années, cette approche nous a permis de devenir le leader dans la fabrication de mobilier durable.

Notre siège social est situé à Oslo, en Norvège. Nous avons des unités de production à Røros (Norvège), Turek (Pologne), Nässjö, (Suède), Huddersfield (UK) et Hawthorne (USA). Nos filiales sont présentes en Norvège, en Suède, au Danemark, en Allemagne, en Belgique, aux Pays-Bas, au Royaume-Uni, en France, en Suisse, à Singapour, aux États-Unis, au Canada, en Chine et en Australie. Les produits Flokk sont vendus dans plus de 80 pays à travers le monde. Environ 1.800 employés travaillent ensemble pour réaliser la vision de notre entreprise: **Inspire great work**

Flokk
Rue Neerveld 109
1200 Bruxelles
info-be@flokk.com
www.flokk.com

CUSTOMER SERVICE

Tel customer service: +32 (0)800 82 615
Tel technical service: +32 (0)800 82 614