

RH Standard Fabric & Colour Collection

Garantie de 10 ans en utilisation standard ou de 5 ans en cas d'utilisation 24/7.

La collection Standard Fabric & Colour est notre collection de tissus, de cuirs et d'autres matériaux. Cette collection a été conçue pour mettre en valeur les meilleures qualités visuelles et fonctionnelles de ces matériaux. Tous les tissus et cuirs sont de très bonne qualité. Nous offrons des délais de livraison courts, une large gamme et tous nos matériaux sont conformes à des exigences environnementales strictes. Entretien : Pour entretenir les tissus et les cuirs, veuillez passer l'aspirateur avec une brosse adaptée ou utiliser un chiffon propre ou une éponge légèrement humidifiée avec de l'eau. Le délai de livraison est d'environ 20 jours ouvrables à compter de la réception de la confirmation de la commande.

REMARQUE! Certains tissus de nos collections peuvent ne pas être approuvés pour toutes les chaises RH, veuillez contacter notre service clientèle pour plus d'informations.

CURA (GABRIEL) - GROUPE DE PRIX 1

Cura est un tissu bicolore composé à 98 % de polyester recyclé. Il a une texture mate, légèrement irrégulière et d'aspect naturel où les fibres grises sombres sous-jacentes créent un effet mélangé discret mais vibrant. La durabilité, l'extensibilité élevées et son toucher doux et volumineux font de Cura un accessoire idéal pour les meubles de bureau et de salon.

Composition: 98 %, 2 % polyester

Poids: 420 g/lm

Résistance à l'abrasion: 100 000 Martindale (EN ISO 12947-2)

Résistance au feu: BS EN 1021 : 1-2, BS 5852 0&1, CA TB 117-2013, ASTM E 84 Classe I

Résistance à la lumière: 5-8 (EN ISO 105 - B02)

Résistance au frottement: 4-5/4-5 (humide/sec) (EN ISO 105X12)

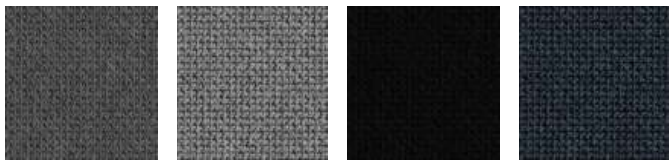
Usure du tissu (boulochage): 4-5 (EN ISO 12945-2)

Environnement: Ecolabel européen, Oeko-Tex® Standard 100, ne contient aucun produit chimique ignifuge, entreprise certifiée ISO 14001

Design : Cenk Kivrikoglu

Lieu de fabrication: Lituanie

Entretien: Lavage ou nettoyage à sec, peut être désinfecté à l'éthanol et peut être nettoyé à l'eau de Javel (Pour plus d'informations, suivez les directives de nettoyage de Gabriel - www.gabriel.dk)



CU60109

CU60110

CU60999

CU66165

XTREME (CAMIRA) - GROUPE DE PRIX 1

Le tissu crêpe Xtreme est composé à 100% de polyester recyclé. Il dispose d'une grande résistance à l'abrasion et au feu. Le tissu convainc par son élasticité extraordinaire, par sa surface légèrement structurée et par son aspect brillant

Composition: 100% polyester recyclé après usage

Poids: 310 g/m²

Résistance à l'abrasion: 100 000 Martindale (EN ISO 12947-2)

Résistance au feu: BS EN 1021: 1&2 (cigarette et allumette), BS 7176 Low & Medium Hazard, BS 5852 Section 4 Crib 5, DIN 4102 B1, UNI 9175 Classe 1 IM, NF D 60-013

Résistance à la lumière: 6 (ISO 105 - B02:2013)

Résistance au frottement: 4/4 (Wet/Dry) (EN ISO 105X12)

Usure du tissu (boulochage): 5 (BS EN ISO 12945-2)

Environnement: EU Ecolabel, Oeko-Tex® Standard 100, Indoor Advantage™ "Gold", colorants non métalliques, fabrication suivant la norme ISO 14001

Design: Camira Design Studio

Lieu de fabrication: Royaume-Uni

Entretien: Lavable à 60 °C et avec un agent de blanchiment (pour plus d'informations, consultez les instructions de nettoyage de Camira - www.camirafabrics.com)



EXR009

EXR081

EXR145

SELECT (GABRIEL) - GROUPE DE PRIX 2

Select est un tissu en laine avec une structure en relief tissée serrée, combinant une excellente douceur, une extensibilité et une durabilité. Sa texture riche avec le jeu d'ombre et de lumière ajoute de la profondeur à toutes les couleurs de la palette.

Composition: 85% laine de Nouvelle-Zélande, 15% polyamide

Résistance à l'abrasion: 200 000 Martindale (EN ISO 12947-2)

Résistance au feu: BS EN 1021 : 1-2, BS 5852 0&1, BS5852 Crib 5, CA TB 117-2013, IMO MSC 307(88) Annex 1 part 8/MED registration IMO

Résistance à la lumière: 5-8 (EN ISO 105 - B02)

Résistance au frottement: 4-5/4-5 (humide/sec) (EN ISO 105X12)

Usure du tissu (boulochage): 4 (EN ISO 12945-2)

Environnement: Ecolabel européen, Oeko-Tex® Standard 100, 100% sans métaux lourds, entreprise certifiée ISO 14001.

Design: Cenk Kivrikoglu

Lieu de fabrication: Lituanie

Entretien: Nettoyage à sec professionnel (pour plus d'informations, suivez les conseils de nettoyage de Gabriel - www.gabriel.dk)



CAPTURE (GABRIEL) - GROUPE DE PRIX 3

Le tissu Capture est composé d'une laine légèrement feutrée et de polyamide, il est souple, robuste et très agréable au toucher. Des fils de couleurs clairs et foncés sont mélangés lors du tissage afin de proposer une collection raffinée avec des nuances subtiles pour chacun des coloris.

Composition: 85% laine de Nouvelle-Zélande, 15% polyamide

Résistance à l'abrasion: 200 000 Martindale (EN ISO 12947-2)

Résistance au feu: BS EN 1021: 1&2 (cigarette et allumette), BS 5852 section 1 0,1 (cigarette & allumette CA TB 117-2013, Classe Uno UNI 9175 Classe 1 IM

Résistance à la lumière:* 5-7 (EN ISO 105-B02)

Résistance au frottement: 4-5/4-5 (humide/sec) (EN ISO 105X12)

Usure du tissu (boulochage): 4-5 (EN-ISO 12945-2)

Environnement: EU Ecolabel, Oeko-Tex® Standard 100, exempt à 100% de métaux lourds, fabrication suivant la norme ISO 14001

Design: Cenk Kivrikoglu

Lieu de fabrication: Lituanie

Entretien: Nettoyage à sec professionnel (pour plus d'informations, veuillez consulter les instructions de nettoyage de Gabriel - www.gabriel.dk)



FOCUS (GABRIEL) - GROUPE DE PRIX 3

Focus est un feutre tissé composé à 100 % de laine peignée à longues fibres. Il présente un toucher ultra doux et satiné associé à une grande résistance obtenue grâce à l'utilisation de fils de laine peignée de haute qualité et à des processus de production minutieux. En plus de sa grande résistance, le tissu ne bouloche pas et reste attrayant au fil du temps, quelle que soit l'usure.

Composition: 100% laine de Nouvelle-Zélande

Poids: 660 g/lm

Résistance à l'abrasion: 100 000 Martindale (EN ISO 12947-2)

Résistance au feu: BS EN 1021 : 1-2 (cigarette et allumette), BS 5852 Partie 1 0.1 Cigarette et allumette, CA TB 117-2013, Classe Uno UNI 9175 Classe 1 I EMME, ÖNORM A33800-B1-B33825-Q1UK, AM 18 - NF D 60-013 - (seulement pour le tissu)

Résistance à la lumière: 5-7 (EN ISO 105-B02)

Résistance au frottement: 4-5/4-5 (humide/sec) (EN ISO 105X12)

Usure du tissu (boulochage): 4 (EN ISO 12945-2)

Environnement: Ecolabel européen, Exempt métaux lourds ni produits chimiques nocifs, biodégradable, Oeko-Tex® Standard 100, entreprise certifiée ISO 14001

Design: Inger Mosholt Nielsen, couleurs Cenk Kivrikoglu

Lieu de fabrication: Lituanie

Entretien: Nettoyage à sec professionnel (Pour plus d'informations, suivez les conseils de nettoyage de Gabriel - www.gabriel.dk)



FC61036

FC61039

FC60999

FC61042

FOCUS MELANGE (GABRIEL) - GROUPE DE PRIX 3

Focus Melange est un feutre tissé composé à 100% de laine peignée à longs brins. Il présente un toucher ultra doux et satiné associé à une grande résistance obtenue grâce à l'utilisation de fils de laine peignée de haute qualité et à des processus de production minutieux. En plus de sa grande résistance, le tissu ne bouloche pas et reste attrayant au fil du temps, indépendamment de l'usure. L'épaisseur égale entre le fil de chaîne et le fil de trame donne une expression de couleur mélangée harmonieuse et symétrique.

Composition: 100% de laine de Nouvelle-Zélande

Poids: 660 g/lm

****Résistance à l'abrasion :** ** 100 000 Martindale (EN ISO 12947-2)

Résistance au feu: BS EN 1021 : 1-2 (cigarette et allumette), BS 5852 Partie 1 0.1 Cigarette et allumette, CA TB 117-2013, Classe Uno UNI 9175 Classe 1 I EMME, ÖNORM A33800-B1-B33825-Q1UK

Résistance à la lumière: 5-7 (EN ISO 105-B02)

Résistance aux frottements: 4-5/4-5 (humide/sec) (EN ISO 105X12)

Usure du tissu (boulochage): 4 (EN ISO 12945-2)

Environnement: Ecolabel européen, 100% sans métaux lourds ni produits chimiques nocifs, biodégradable, Oeko-Tex® Standard 100, entreprise certifiée ISO 14001

Design: Inger Mosholt Nielsen, couleurs Cenk Kivrikoglu

Lieu de fabrication: Lituanie

Entretien: Nettoyage à sec professionnel (Pour plus d'informations, suivez les instructions de nettoyage de Gabriel - www.gabriel.dk)



FCM60308

FCM60310

FCM60900

FCM61240

FCM68247

GAJA CLASSIC (GABRIEL) - GROUPE DE PRIX 3

Un tissu crêpe classique fabriqué avec de la laine vierge. Le traitement de finition lui confère une surface lisse et soyeuse. Le tissu est disponible dans un large éventail de coloris aussi bien doux que vifs.

Composition: 100% laine vierge pure

Poids: 530 g/lm

Résistance à l'abrasion: 50 000 Martindale (EN ISO 12947-2)

Résistance au feu: BS EN 1021: 1-2 (cigarette et allumette), BS 5852 0&1 (Cigarette et allumette), BS 5852 Crib 5, Calif. Bull. 117-2013, IMO A.652 (16), UNI 9175 Class 1 IM

Résistance à la lumière: 5-7 (EN ISO 105-B02)

Résistance au frottement: 4-5/4-5 (Wet/Dry) (EN ISO 105X12)

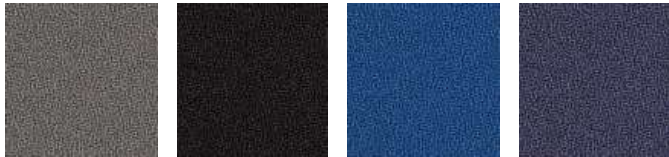
Usure du tissu (boulochage): 4-5 (EN ISO 12945-2)

Environnement: EU Ecolabel, exempt de métaux lourds, Oeko-Tex® Standard 100, société certifiée ISO 14001

Design: Dorte Bo Bojesen

Lieu de fabrication: Lituanie

Entretien: Nettoyage à sec professionnel (pour plus d'informations, veuillez consulter les instructions de nettoyage de Gabriel – www.gabriel.dk)



GA60003

GA60999

GA66004

GA66005

24/7+ (CAMIRA) - GROUPE DE PRIX 3

Le tissu ignifuge 24/7+ est conçu pour un usage 24/7. Il convainc notamment par sa durabilité qu'il doit à un tissage très fin et par sa grande résistance conférée par des matériaux robustes

Composition: 50% polyamide, 33% laine, 10% viscose retardateur de flamme, 7% viscose

Poids: 435g/m2 ±5%

Résistance à l'abrasion: 400 000 Martindale (EN ISO 12947-2)

Résistance au feu: BS EN 1021: 1&2 (cigarette et allumette), BS 7176 Medium Hazard, BS 5852 Section 4 Crib 5, UNI 9175 Classe 1 IM

Résistance à la lumière: 5 (EN ISO 105-B02)

Résistance au frottement: 4/4 (Wet/Dry) (EN ISO 105X12)

Environnement: Processus de production conforme à la norme ISO 14001

Design: Camira Design Studio

Lieu de fabrication: Royaume-Uni

Entretien: Nettoyage à sec professionnel (pour plus d'informations, veuillez consulter les instructions de nettoyage de Camira – www.camirafabrics.com)



WK012

WK017

OCEANIC (CAMIRA) - GROUPE DE PRIX 3

Oceanic est fabriqué à partir d'un fil de polyester 100% recyclé, dont 90% sont créés à partir de bouteilles en plastique provenant de décharge et 10% sont des plastiques marins recyclés (provenant de déchets marins). Il s'agit d'un tissu né de l'initiative SEAQUAL, conçue pour lutter contre la pollution marine par le plastique et pour parvenir à un environnement sans déchets. Oceanic a une structure diagonale bicolore avec une surface mate et un toucher doux.

Composition: 100% polyester recyclé, dont 50% de fil SEAQUAL.

Poids: 497 g/m² ±5%

Résistance à l'abrasion: >100 000 Martindale (EN ISO 12947-2)

Résistance au feu: BS EN 1021 : 1-2 (cigarette et allumette), BS 7176 Low, BS 7176 Medium Hazard avec EnviroFlam5, CA TB 117-2013

Résistance à la lumière: 5 (EN ISO 105 - B02 : 2013)

Résistance au frottement: 4/4 (humide/sec) (EN ISO 105X12)

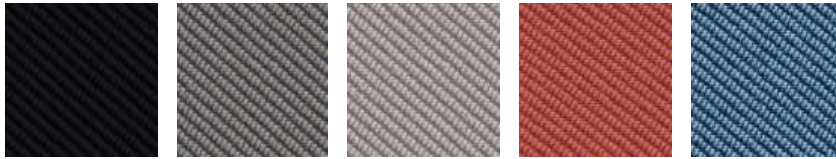
Usure du tissu (boulochage): 4 (EN ISO 12945-2)

Environnement: EU Ecolabel, Oeko-Tex® Standard 100, Indoor Advantage™ "Gold", colorants non métalliques, entreprise certifiée ISO 14001.

Design: Camira Design Studio

Lieu de fabrication: Royaume-Uni

Entretien: Lavable à 60 °C et nettoyable à l'eau de javel (Pour plus d'informations, suivez les instructions de nettoyage de Camira - www.camirafabrics.com).



OCI001

OCI008

OCI014

OCI012

OCI011

PUXX 1 (ONIRO) - GROUPE DE PRIX 3

Puxx 1 est un cuir polyuréthane au toucher doux, facile à nettoyer et à désinfecter. Il est 100% imperméable, antibactérien et antifongique et résistant au sang et à l'urine. Sa solidité, sa durabilité et sa facilité d'entretien en font un produit idéal pour les environnements où les exigences de nettoyage sont élevées.

Composition: Revêtement : 100% polyuréthane avec un soutien en coton/polyester.

Poids: 520 g/m²

Résistance à l'abrasion: 300 000 Martindale (EN 530-2 (2010))

Résistance au feu: BS EN 1021 : 1-2 (cigarette et allumette), CA TB 117-2013, BS 5852:2006 Crib 5, IMO 2010 FTP Code Annex 1 part 8

Résistance à la lumière: 6-7 (EN ISO 105-B02)

Résistance au frottement: 4-5/4-5 (humide/sec) (EN ISO 105X12.2016)

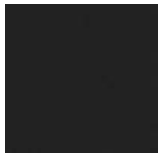
Environnement: Oeko-Tex® Standard 100, 100% sans métaux lourds ni produits chimiques dangereux, entreprise certifiée ISO 14001.

Design : Oniro Design team

Lieu de fabrication: Belgique

Entretien: Alcool, peroxyde d'hydrogène et solutions chlorées. Ne jamais utiliser de solvants. Pour plus d'informations, veuillez contacter le fournisseur

www.oniro.nl



PU215816

PUXX 2 (ONIRO) - GROUPE DE PRIX 3

Puxx 2 est un cuir polyuréthane mat et lisse au toucher doux, facile à nettoyer et à désinfecter. Il est 100% imperméable, antibactérien et antifongique et résistant au sang et à l'urine. Sa solidité, sa durabilité et sa facilité d'entretien en font un produit bien adapté aux environnements où les exigences de nettoyage sont élevées.

Composition: Revêtement : 100% polyuréthane avec un dessous en coton/polyester.

Poids: 520 g/m²

Résistance au feu: 300 000 Martindale (EN 530-2 (2010))

Résistance au feu: BS EN 1021 : 1-2 (cigarette et allumette), CA TB 117-2013, BS 5852:2006 Crib 5, IMO 2010 FTP Code Annex 1 part 8

Résistance à la lumière: 6-7 (EN ISO 105-B02)

Résistance au frottement: 4-5/4-5 (humide/sec) (EN ISO 105X12.2016)

Environnement: Oeko-Tex® Standard 100, 100% sans métaux lourds ni produits chimiques dangereux, entreprise certifiée ISO 14001.

****Design :** ** Oniro Design team

Lieu de fabrication: Belgique

Entretien: Alcool, peroxyde d'hydrogène et solutions chlorées. Ne jamais utiliser de solvants. Pour plus d'informations, veuillez contacter le fournisseur

www.oniro.com



PU223043



PU227001

ILLUSION (NEVOTEX) - GROUPE DE PRIX 4

Illusion est un cuir synthétique résistant et facile à nettoyer, avec un revêtement en polyuréthane (PU) sur un support en coton. Il a une surface semi-mate avec une structure doucement grainée et est recommandé pour une utilisation dans des environnements avec des exigences de nettoyage élevées.

Composition: Revêtement > 100% polyuréthane, support : 100% coton.

Poids: 595 ± 30 g/m²

Résistance à l'abrasion: 500 000 Martindale (EN ISO 5470-2:2003)

Résistance au feu: BS EN 1021 : 1-2 (cigarette & allumette), CA TB 117-2013, BS 5852:2006 Crib 5, DiN 4102-1B2:1998 (B2), IMO 2010 FTP Code Annex 1 part 8

Résistance à la lumière: >7 (EN ISO 105-B02)

Résistance au frottement: 4-5/4-5 (humide/sec) (EN ISO 105X12.2016)

Résistance de la surface: 4-5 (EN12720)

Environnement: Oeko-Tex® Standard 100, exempt de métaux lourds et de produits chimiques nocifs, entreprise certifiée ISO 14001

Design: Nevotex Design team

Lieu de fabrication: Belgique

Entretien: Alcool (75%), peroxyde d'hydrogène et chlore. Pour des recommandations spécifiques, veuillez contacter le fournisseur www.nevotex.com

Non disponible pour RH Logic 200/220



ILU110

STEELCUT 3 (KVADRAT) - GROUPE DE PRIX 4

Steelcut 3 est un tissu unicolore en laine peignée résistante et en polyamide, qui allie durabilité, douceur au toucher et profondeur des couleurs. La construction crée une surface tridimensionnelle qui ressemble à de petites pyramides ou à des pointes d'acier. Malgré sa technique de tissage complexe, il a une expression simple et précise.

Composition: 90% laine vierge peignée, 10% polyamide.

Poids: 825 g/lm

Résistance à l'abrasion: 100 000 Martindale (EN ISO 12947-2)

Résistance au feu: BS EN 1021 : 1-2 (cigarette & allumette, CA TB 117-2013, BS 5852 Crib 5 (avec traitement), BS 5852 part 1, IMO FTP Code 2010 Part 8, NF D 60 013, NFPA 260, UNI 9175 1IM, ÖNORM B1/Q1, AS/NZS 3837 Class 2, ASTM E84 Class A Unadhered, ASTM 84 Class B Adhered

Résistance à la lumière: 6 (EN ISO 105-B02)

Résistance au frottement: 3-5/4-5 (humide/sec) (EN ISO 105X12)

Usure du tissu (boulochage): 3-4 (EN ISO 12945-2)

Environnement: Ecolabel européen, 100% sans métaux lourds, entreprise certifiée ISO 14001, GREENGUARD Gold.

Design: Frans Dijkmeijer, Giulio Ridolfo (coloris actualisés)

Lieu de fabrication: Royaume-Uni

Entretien: Nettoyage à sec professionnel avec tétrachloroéthylène, procédé normal (pour plus d'informations, suivez les directives de nettoyage de Kvadrat - www.kvadrat.dk)



STT190



STT655

STEELCUT TRIO 3 (KVADRAT) - GROUPE DE PRIX 4

Steelcut Trio 3 est un tissu robuste en laine peignée et polyamide, composé de fils de trois coloris différents. Les coloris et le tissage spécial créent une surface tridimensionnelle où les couleurs semblent changer en fonction de l'angle de perspective. Comme Steelcut 3, malgré la complexité du tissage, il possède un aspect simple et précis.

Composition: 90% laine vierge peignée, 10% polyamide

Poids: 770 g/lm

Résistance à l'abrasion: 100 000 Martindale (EN ISO 12947-2)

Résistance au feu: BS EN 1021: 1-2 (cigarette et allumette) AS/NZS 3837, classe 2, BS 5852 Crib 5, BS 5852 part 1, BS 5852, source d'inflammation 3, DIN 4102 B2, ÖNORM B1/Q1,), IMO FTP Code 2010 section 8, NF D 60 013, NFPA 260, UNI 9175 1IM, CA TB 117-2013

Résistance à la lumière: 6-7 (EN ISO 105-B02)

Résistance au frottement: 3-5/4-5 (Wet/Dry) (EN ISO 105X12)

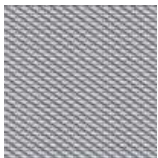
Usure du tissu (boulochage): 3-4 (BS EN ISO 12947-2)

Environnement: EU Ecolabel, exempt à 100% de métaux lourds, ISO 14001 certified company, GREENGUARD Gold

Design: Frans Dijkmeijer, Giulio Ridolfo (couleurs mis à jour)

Lieu de fabrication: Royaume-Uni

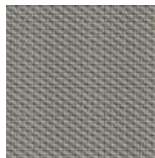
Entretien: Nettoyage à sec professionnel (pour plus d'informations, veuillez consulter les instructions de nettoyage de Kvadrat - www.kvadrat.dk)



STT133



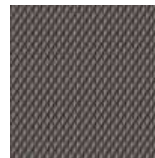
STT153



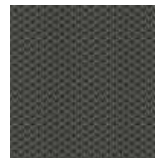
STT253



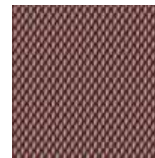
STT213



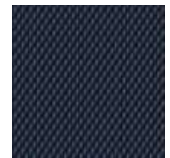
STT276



STT383



STT645



STT796

PALOMA SOFT (WOLLSDORF) - GROUPE DE PRIX 6

Cuir souple en semi-aniline de haute qualité. Tous les coloris standard du cuir Paloma ont une finition spéciale ajoutant une douceur et de la robustesse au cuir. Les peaux sélectionnées sont micro-perforées permettant l'évacuation de la chaleur. Le cuir peut présenter des marques dues à des petites piqûres d'insectes ou des cicatrices. C'est la garantie d'un produit naturel.

Résistance au feu: BS EN 1021: 1&2 (cigarette et allumette), BS 5852 Crib 5, IMO MSC 307(88) Annex 1 part 8

Résistance à la lumière: 6 (EN ISO 105-B02)

Résistance au frottement: Wet 80/4 - Dry 1000/4 - Sweat 50/4 - ISO11640

Adhérence du finissage: ≥ 2.5 N/CM - ISO 11644

Résistance au déchirement: ≥ 20 N DIN EN ISO 3377-1

Environnement: Tanné sans utilisation de chrome. BlueAngel, ECO₂L-certificate, fabrication selon la norme ISO 14001

Lieu de fabrication: Autriche, principalement à partir de peaux brutes de bovins à taches rouges.

Bien-être animal: Toutes les peaux sont des sous-produits de l'industrie de la viande et des produits laitiers, nous n'utilisons que des peaux d'animaux sains et indemnes, en respectant au minimum les normes européennes et les "Cinq libertés" du bétail définies par le FAWC (Farm Animal Welfare Council).

Entretien: Suivez les instructions de nettoyage du cuir de votre fournisseur – www.wollsdorf.com

Non disponible pour RH Logic 200/220



ATG56100

ATG55185

ATG55130

ATG55206

ATG55115

ELMOSOFT (ELMO) - GROUPE DE PRIX 7

Elmosoft est un cuir grainé semi-aniline de qualité supérieure sans chrome provenant de bovins scandinaves. Il est doux et flexible avec un confort et une durabilité exceptionnels. Les piqûres d'insectes visibles et les cicatrices ajoutent à la qualité du cuir un caractère authentique.

Épaisseur: 1,1 - 1,3 mm

Résistance au feu: BS EN 1021 : 1-2 (cigarette et allumette), BS 5852 Crib 5, CA TB 117-2013, DIN 4102 -1 (B1), IMO 2010 FTP Code Part 8 (IMO652), UNI 9175 . norme B 3825, UNI 9175

Résistance à la lumière: 6 (EN ISO 105-B02)

Résistance au frottement: Humide 80/4 - Sec 2000/4 - Sweat 50/4 - ISO 11640

Adhérence du finissage: ≥ 2 N/cm - ISO 11644

Résistance au déchirure: ≥ 20 N/cm DIN 53329-A

Environnement: Exempt métaux lourds, tanné sans utiliser de sels de chrome, entreprise certifiée ISO 14001, technologie de tannage à l'eau propre avec station de traitement d'eau biologique et 100% neutre en CO₂, en terme de consommation d'énergie.

Bien-être animal Toutes les peaux sont des sous-produits des industries de la viande et des produits laitiers avec une traçabilité jusqu'à la ferme, Suite à des réglementations strictes sur le bien-être animal conformément aux normes nationales et internationales telles que celles émises par l'Organisation mondiale de la santé animale (6 libertés en matière de bien-être animal)

Lieu de fabrication: Suède

Entretien: (Suivez les directives de notre fournisseur – www.elmoleather.com)



EL99999

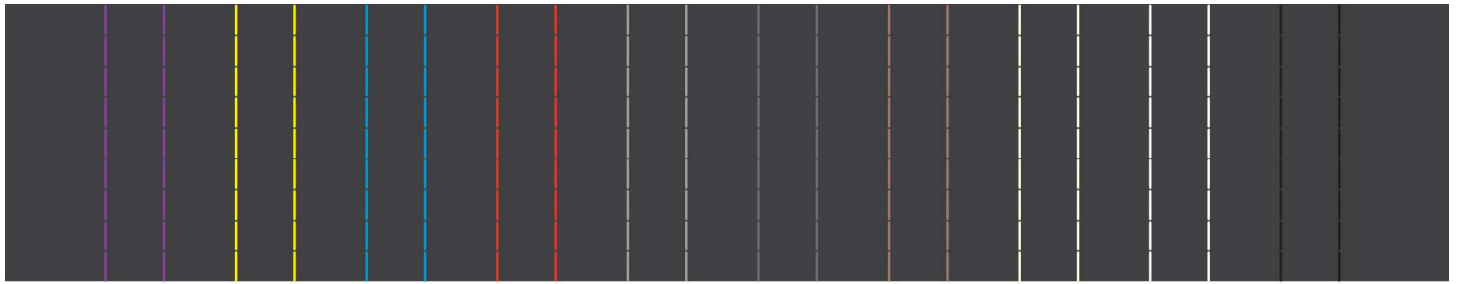
EL33004

EL93068

COUTURES DÉCORATIVES

Les coutures décoratives peuvent ajouter l'indispensable petit plus à votre siège.

Le programme de fils en 10 couleurs est disponible sur tous les textiles pour les chaises RH suivantes : RH Logic 200/220, RH Logic 400/300, RH Mereo & RH Extend.



4908
Purple

1226
Yellow

6968
Turquoise

3822
Red

9389
Silver Grey

9582
Grey

8569
Beige

8135
Warm White

1712
Cold White

9700
Black

RH Extended Fabric & Colour Collection

En plus de notre collection standard de tissus et de couleurs, nous proposons également une sélection élargie de textiles de différentes couleurs provenant de différents fournisseurs avec lesquels nous travaillons.

REMARQUE! Certains tissus de nos collections peuvent ne pas être approuvés pour toutes les chaises RH, veuillez contacter notre service clientèle pour plus d'informations.

FOURNISSEUR/COLLECTION	GRUPE DE PRIX	FOURNISSEUR/COLLECTION	GRUPE DE PRIX
Ambla - www.ambla.com		Gabriel - www.gabriel.dk	
Exmoor	4	Breeze Fusion ¹⁾	4
Wild Heather	4	Capture*	3
		Comfort +	5
		Crisp ¹⁾	3
Bogesunds Väveri - www.bogesunds.se		Cura *	3
Global ESD Melange *	OR	Fame	3
		Focus *	3
Camira Fabrics - www.camirafabric.com		Focus Melange *	3
24/7+*	3	Focus Royal	3
24/7 Flax	3	Gaja Classic *	3
Blazer	3	Gaja C2C	3
Era	3	Go Check (Trevira CS)	3
High-Tech ESD*	OR	Harmony	3
Mainline Flax	3	Lense	3
Mainline Twist	3	Renewed Loop	3
Nexus	3	Select *	2
Oceanic *	3	Step (Trevira CS)	3
Quest	3	Step Melange (Trevira CS)	3
RePlay	3	Tonal	3
Rivet	3	Umber	3
Revolution	4		
Sumi	4		
Synergy	3	Duvaltex - www.duvaltex.com	
Urban	3	Staccato ²⁾	5
Xtreme *	3		
		GU - www.gu.no	
De Ploeg - www.deploeg.com		Amdal	4
Ploegwool	5	Bardal	4
Stavanger	5	Gandal +	4
		Heidal	4
Elmo - www.elmoleather.com		Mandal	3
Elmosoft *	OR		
Elmosoft Piqué	OR		

* Couleurs non-standard

OR = Prix sur demande

¹⁾ Non disponible pour RH Logic 200/220

²⁾ Seulement pour RH Logic 200/220

FOURNISSEUR/COLLECTION	GROUPE DE PRIX	FOURNISSEUR/COLLECTION	GROUPE DE PRIX
Kvadrat - www.kvadrat.dk			
Canvas 2 ¹⁾	4	Oniro - www.oniro.nl	
Clara 2 ³⁾	4	Puxx 1 *	3
Divina 3	5	Puxx 2	3
Divina MD	5		
Divina Melange 3	5	Serge Ferrari - www.sergeferrari.com	
Fiord	4	Stamskin Top ⁴⁾	4
Foss	5		
Hallingdal 65	5	Spradling - www.spradling.eu	
Melange Nap **	4	Dolce	4
Naveli	4	Valencia	3
Remix 3 ¹⁾	3		
Re-wool **	3	Ludvig Svensson - www.ludvigsvensson.com	
Steelcut 3 *	4	Khaki (Trevira CS)	3
Steelcut Trio 3 *	4	Node	4
Steelcut Quartet		Step	4
Tonus 4	5		
Twill Weave **	5	Vescom - www.vescom.com	
Vidar	6	Silica	5
		Gamut	4
		Acton	4
Nevotex - www.nevotex.se			
Antistatic Synthetic leather	3	Wollsdorf - www.wollsdorf.com	
Illusion ^{*3)}	4	Paloma - Leather ³⁾	OR
Illusion Full Grain ³⁾	4		

* Couleurs non standard

** Couleurs non-curved

OR = Prix sur demande

¹⁾ Seulement pour RH Logic 400/300, RH Extend, RH Activ

²⁾ Seulement pour RH Mereo, RH Logic 300/400, RH Extend, RH Activ

³⁾ Non disponible pour RH Logic 200/220

⁴⁾ Seulement pour RH Logic 400/300

Flokk & Kvadrat Curated Collection

Flokk & Kvadrat Curated Collection est une collection de textiles et de couleurs soigneusement sélectionnés pour offrir des choix plus spécifiques et inspirants à nos clients.

L'assortiment se compose de quatre gammes différentes de textiles dans une variété de couleurs et de textures - chacune ayant des caractéristiques et des expressions distinctes.

La diversité des textiles et des couleurs reflète un design et une qualité élevés et répond aux exigences techniques et environnementales pour les intérieurs de bureaux et les espaces publics.

Veillez consulter notre site Internet pour en apprendre plus sur les spécifications techniques et la description des produits.

REMARQUE! Certains tissus de nos collections peuvent ne pas être approuvés pour toutes les chaises RH, veuillez contacter notre service clientèle pour plus d'informations.

Groupe de prix 3

Re-Wool: 128, 198, 448, 458, 558, 568, 628, 648, 718, 758, 768, 858

Groupe de prix 4

Melange Nap: 111, 171, 191, 211, 241, 371, 411, 521, 651, 751, 911, 951

Groupe de prix 5

Twill Weave: 190, 280, 430, 530, 780, 940, 990

Pour plus d'informations, consultez notre site web: [Flokk and Kvadrat curated Collection](#)



Quantité de tissus nécessaire

Tissus requis pour les tissus des clients ; largeur 150 cm (130 cm). **Remarque!** Permettre aux fabricants de tissus de faire correspondre leurs modèles.

Produit	1 unité	2 unités	3 unités	4 unités	6 unités	8 unités	10 unités	Cuir 1 unité*
RH Mereo 200	70(80) cm	140(160) cm	210(240) cm	270(310) cm	410(470) cm	540(630) cm	670(780) cm	2 m ²
RH Mereo 220	90(100) cm	165(190) cm	245(280) cm	320(370) cm	480(560) cm	630(740) cm	790(920) cm	2,5 m ²
RH Mereo 220 avec appui cervical	110(120) cm	185(220) cm	280(300) cm	350(380) cm	530(590) cm	690(760) cm	870(940) cm	2,5 m ²
RH Mereo 300	90(100) cm	165(190) cm	245(280) cm	320(370) cm	480(560) cm	630(740) cm	790(920) cm	2,5 m ²
RH Extend 100	65(65) cm	105(115) cm	145(165) cm	195(210) cm	300(335) cm	400(440) cm	470(535) cm	2 m ²
RH Extend 120	65(90) cm	105(140) cm	155(190) cm	215(240) cm	310(370) cm	420(480) cm	530(600) cm	2 m ²
RH Extend 200	65(65) cm	105(115) cm	145(165) cm	195(210) cm	300(335) cm	400(440) cm	470(535) cm	2 m ²
RH Extend 220	65(90) cm	105(140) cm	155(190) cm	215(240) cm	310(370) cm	420(480) cm	530(600) cm	2 m ²
RH Logic 200	80(90) cm	140(150) cm	220(250) cm	300(340) cm	450(500) cm	590(660) cm	730(840) cm	app. 2 m ²
RH Logic 220	90(115) cm	150(180) cm	210(280) cm	290(360) cm	430(540) cm	580(730) cm	710(920) cm	app. 2 m ²
RH Logic 300 avec appui cervical	80(110) cm	150(170) cm	220(250) cm	300(340) cm	450(500) cm	590(660) cm	730(840) cm	app. 2 m ²
RH Logic 300 sans appui cervical	80(90) cm	140(150) cm	200(230) cm	260(300) cm	400(440) cm	520(590) cm	650(740) cm	app. 2 m ²
RH Logic 300 Elegance avec appui cervical	100(115) cm	190(220) cm	280(320) cm	380(430) cm	580(650) cm	770(870) cm	950(1080) cm	app. 2,5 m ²
RH Logic Elegance 300 sans appui cervical	100(110) cm	170(200) cm	250(300) cm	340(400) cm	520(590) cm	700(790) cm	870(1000) cm	app.2,5 m ²
RH Logic 400 avec appui cervical	90(115) cm	160(190) cm	240(280) cm	320(380) cm	480(560) cm	640(740) cm	790(930) cm	app. 2 m ²
RH Logic 400 sans appui cervical	90(115) cm	150(180) cm	210(360) cm	290(360) cm	430(540) cm	580(730) cm	710(920) cm	app. 2 m ²
RH Logic 400 Elegance avec appui cervical	110(130) cm	210(260) cm	310(390) cm	420(520) cm	630(760) cm	830(1000) cm	1040(1280) cm	app. 2,5 m ²
RH Logic 400 Elegance sans appui cervical	110(130) cm	200(260) cm	290(390) cm	380(520) cm	590(760) cm	780(1000) cm	980(1280) cm	app.2,5 m ²
RH Activ 200	60(60) cm	90(100) cm	130(150) cm	170(200) cm	250(300) cm	340(390) cm	420(490) cm	1,5 m ²
RH Activ 220	60(60) cm	100(120) cm	150(170) cm	200(230) cm	290(330) cm	390(450) cm	480(550) cm	1,7 m ²
RH Activ 202	60(60) cm	100(120) cm	140(170) cm	190(220) cm	270(320) cm	360(430) cm	460(530) cm	1,7 m ²
RH Activ 222	60(80) cm	110(130) cm	160(180) cm	210(240) cm	310(360) cm	410(480) cm	510(600) cm	1,7 m ²
RH Support 4501	60(62) cm	85(90) cm	115(130) cm	150(175) cm	220(250) cm	285(340) cm	370(420) cm	1,7 m ²
RH Support 4511	120(120) cm	120(120) cm	120(120) cm	120(170) cm	210(240) cm	270(300) cm	330(390) cm	
RH Support 4521	60(60) cm	60(95) cm	110(110) cm	110(155) cm	110(215) cm	220(300) cm	220(370) cm	

Tests et certificats

Les sièges RH sont robustes et durables. Ils sont rigoureusement testés et approuvés selon des normes connues pour différents marchés

FAMILLE DE PRODUITS	Certificats techniques						Certificats environnementaux			
	EN 1335	GS	NPR 1813	BS 5459	ANSI BIFMA	IEC 61340-ESD	Möbelfakta	EPD ISO 14025	GREENGUARD	Nordic Swan
RH Logic 200/220	x	x	x	x	x		x	x	x	
RH Logic 400/300	x		x	x		x	x	x	x	x
RH Mereo	x	x	x		x		x	x	x	
RH Extend	x	x	x	x		x	x	x	x	
RH Activ	x	x		x	x	x	x	x	x	
RH Support						x		x	x	

REMARQUE! Cette liste n'est pas un aperçu complet du portefeuille de la santé reproductive et de ses modèles. Pour plus d'informations et de détails, veuillez contacter notre service clientèle.

RH Fast

RH Fast est composé de nos chaises les plus populaires. La collection RH Fast offre une livraison de seulement cinq jours ouvrables à partir de l'usine après que la commande ait été passée. Veuillez ajouter les jours de transport.

Vous pouvez compléter la chaise avec les accessoires suivants:

- Appui-tête
- Accoudoirs
- Vérin à gaz à différentes hauteurs de siège
- Roulettes pour sols souples et sols durs

Pour assurer la livraison, la commande maximale est de 10 chaises. Pour les demandes de volumes plus importants, veuillez nous contacter.

Modèle	Tissu et couleur						
	Mod.	Gaja noir 60999	Paloma Soft noir 56100	Puxx 1 noir 215816	24/7 WK012	Select noir 60999	Select gris 30134
RH Mereo 200 Argent	8111	x	x			x	x
RH Mereo 220 Argent	8211	x	x			x	x
RH Mereo 300 Argent	8311	x	x			x	x
RH Mereo 200 Noir	8112	x	x			x	x
RH Mereo 220 Noir	8212	x	x			x	x
RH Mereo 300 Noir	8312	x	x			x	x
RH Mereo 200 Gris argenté	8113	x	x			x	x
RH Mereo 220 Gris argenté	8213	x	x			x	x
RH Mereo 300 Gris argenté	8313	x	x			x	x
RH Logic 200 Noir	9112					x	x
RH Logic 220 Noir	9212					x	x
RH Logic 200 Gris argenté	9111					x	x
RH Logic 220 Gris argenté	9211					x	x
RH Logic 300	3550	x	x			x	x
RH Logic 400	3340	x	x			x	x
RH Logic 400 Elite	3559		x		x		
RH Extend 100	6212					x	x
RH Extend 120	6112					x	x
RH Extend 200	6211					x	x
RH Extend 220	6111					x	x
RH Activ 200	2772			x		x	x
RH Activ 220	2872			x		x	x
RH Activ 222	2882			x		x	x
RH Support 4501 (Selle)	4501			x		x	x



Flokk est le leader dans le développement et la production de mobilier en Europe. Nous proposons nos solutions par le biais de nos marques HÅG, RH, BMA, Giroflex, 9to5 Seating, Offecct, Profim, Connection et Malmstolen. L'environnement est au cœur de la conception de nos produits, depuis de nombreuses années, cette approche nous a permis de devenir le leader dans la fabrication de mobilier durable.

Notre siège social est situé à Oslo, en Norvège. Nous avons des unités de production à Røros (Norvège), Turek (Pologne), Nässjö, (Suède), Huddersfield (Royaume-Uni) et Hawthorne (USA). Nos filiales sont présentes en Norvège, en Suède, au Danemark, en Allemagne, en Belgique, aux Pays-Bas, au Royaume-Uni, en France, en Suisse, à Singapour, aux États-Unis, au Canada, en Chine et en Australie. Les produits Flokk sont vendus dans plus de 80 pays à travers le monde. Environ 1.800 employés travaillent ensemble pour réaliser la vision de notre entreprise: Inspire great work

Flokk
Rue Neerveld 109
1200 Bruxelles
info-be@flokk.com
www.flokk.com

SERVICE CLIENT

Tel customer service: +32 (0)800 82 615
Tel technical service: +32 (0)800 82 614